

COMO DESCOBRIR O MAC (ENDEREÇO FÍSICO) DO COMPUTADOR

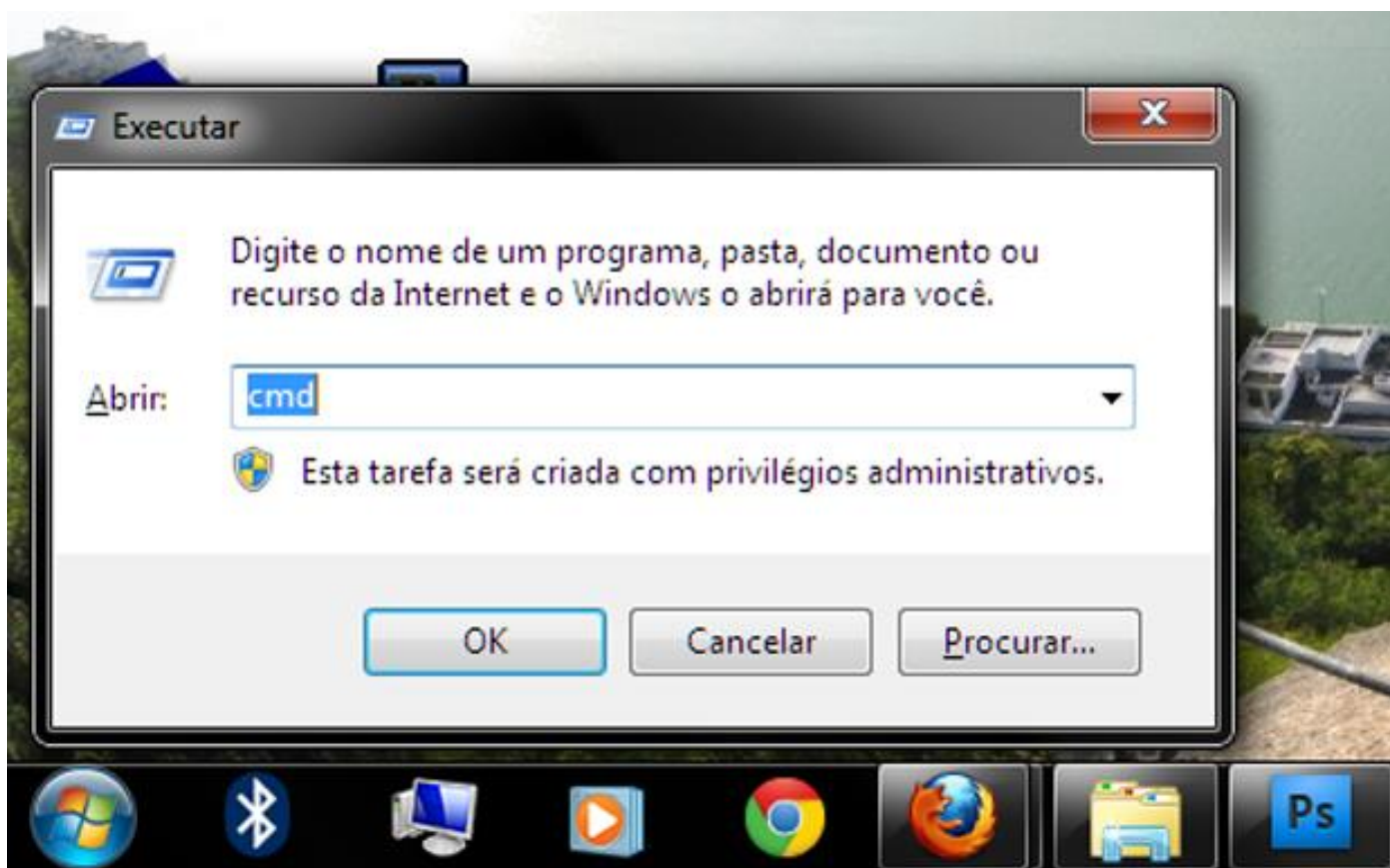
Muitas pessoas ignoram a existência do endereço MAC do Pc, mas você pode acabar precisando desse número em algum momento. Se esse for o caso, mas você não sabe como descobri-lo, confira nosso tutorial. Preparamos um passo a passo, mostrando como descobrir o endereço MAC de duas diferentes formas: pelo prompt de comando e pelo painel de controle do Windows.

O endereço MAC (Media Access Control) é o endereço físico da placa de rede de um computador ou qualquer outra estação com interface de rede. Por ser um código único, ele pode ser usado, por exemplo, para determinar quais computadores terão acesso a um endereço IP e, portanto, conexão com a Internet. No caso de roteadores, por exemplo, você pode definir quais protocolos serão aceitos e bloquear todos os demais.

São duas formas de descobrir. Uma é através do Prompt de Comando

Passo 1. Com o Windows logado, pressione as teclas Windows + R para abrir a janela “Executar”;

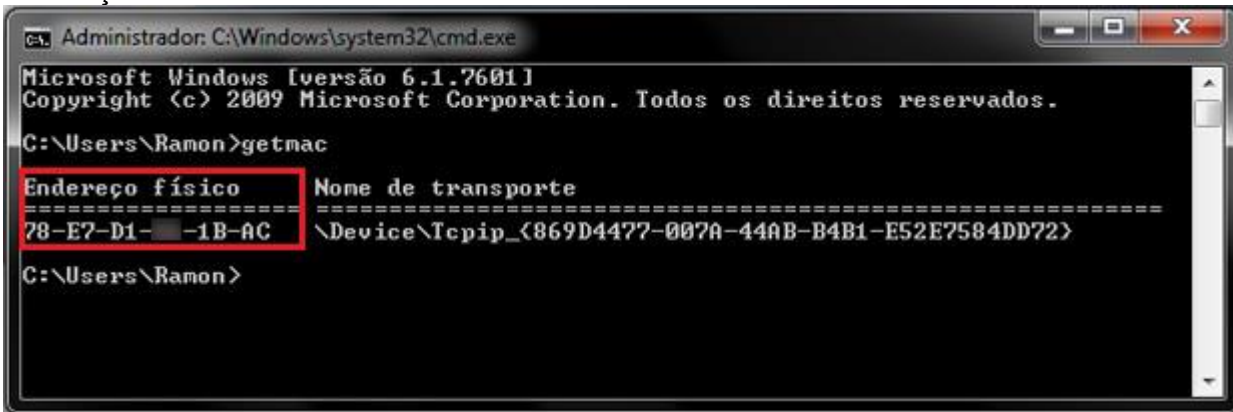
Passo 2. Com a janela aberta, digite o comando CMD e aperte “Enter”. A tela preta do prompt de comando será aberta;



Janela Executar com o comando CMD (Foto: Reprodução/Ramon Cardoso)

Passo 3. Nessa tela, digite o comando "getmac" e pressione “Enter”;

Passo 4. Localize o código de 12 dígitos abaixo do termo “Endereço Físico”. Ele representa o seu Endereço MAC.



```
Administrador: C:\Windows\system32\cmd.exe
Microsoft Windows [versão 6.1.7601]
Copyright (c) 2009 Microsoft Corporation. Todos os direitos reservados.

C:\Users\Ramon>getmac

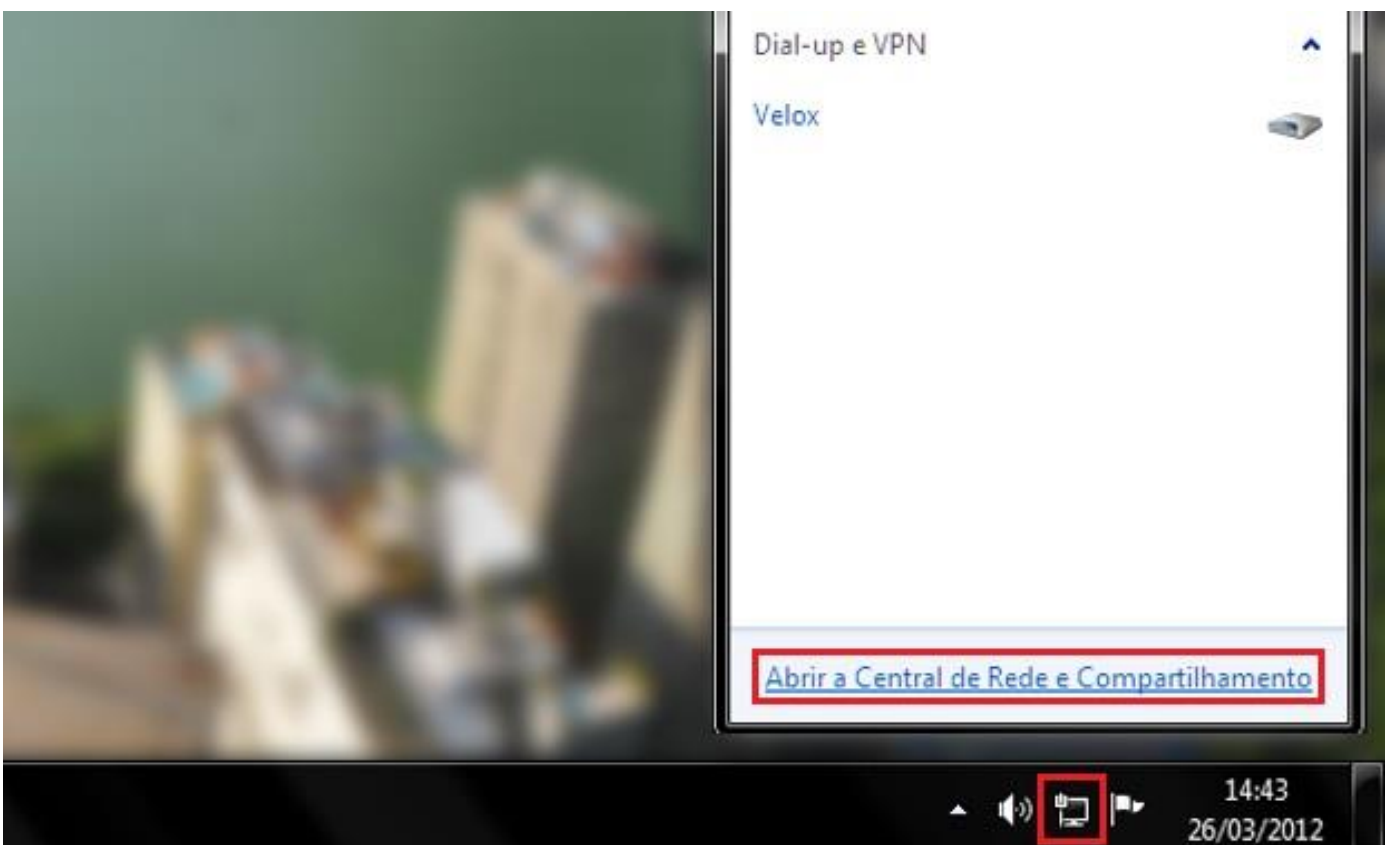
Endereço físico      Nome de transporte
-----
78-E7-D1-...-1B-AC  \Device\NPF{869D4477-007A-44AB-B4B1-E52E7584DD72}

C:\Users\Ramon>
```

Descobrimo o endereço MAC pelo prompt de comando (Foto: Reprodução/Ramon Cardoso)

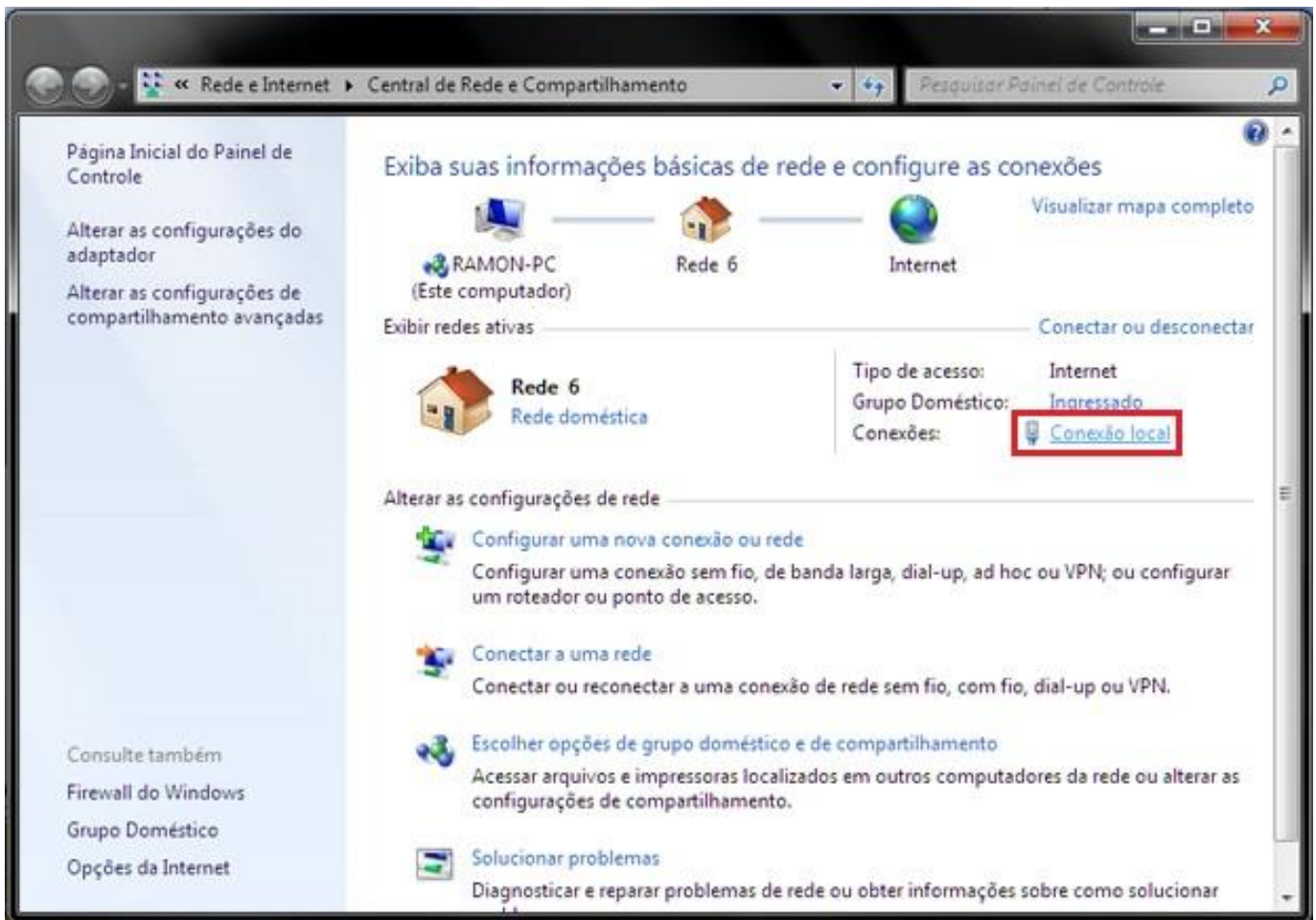
E outra é pelo Painel de Controle do Windows

Passo 1. Clique sobre símbolo de computador na barra de tarefas e clique em "Abrir a Central de Rede e Compartilhamento"; Dependendo da sua versão do software, o desenho poderá ser diferente, mas a mensagem que deverá ser acessada é a mesma;



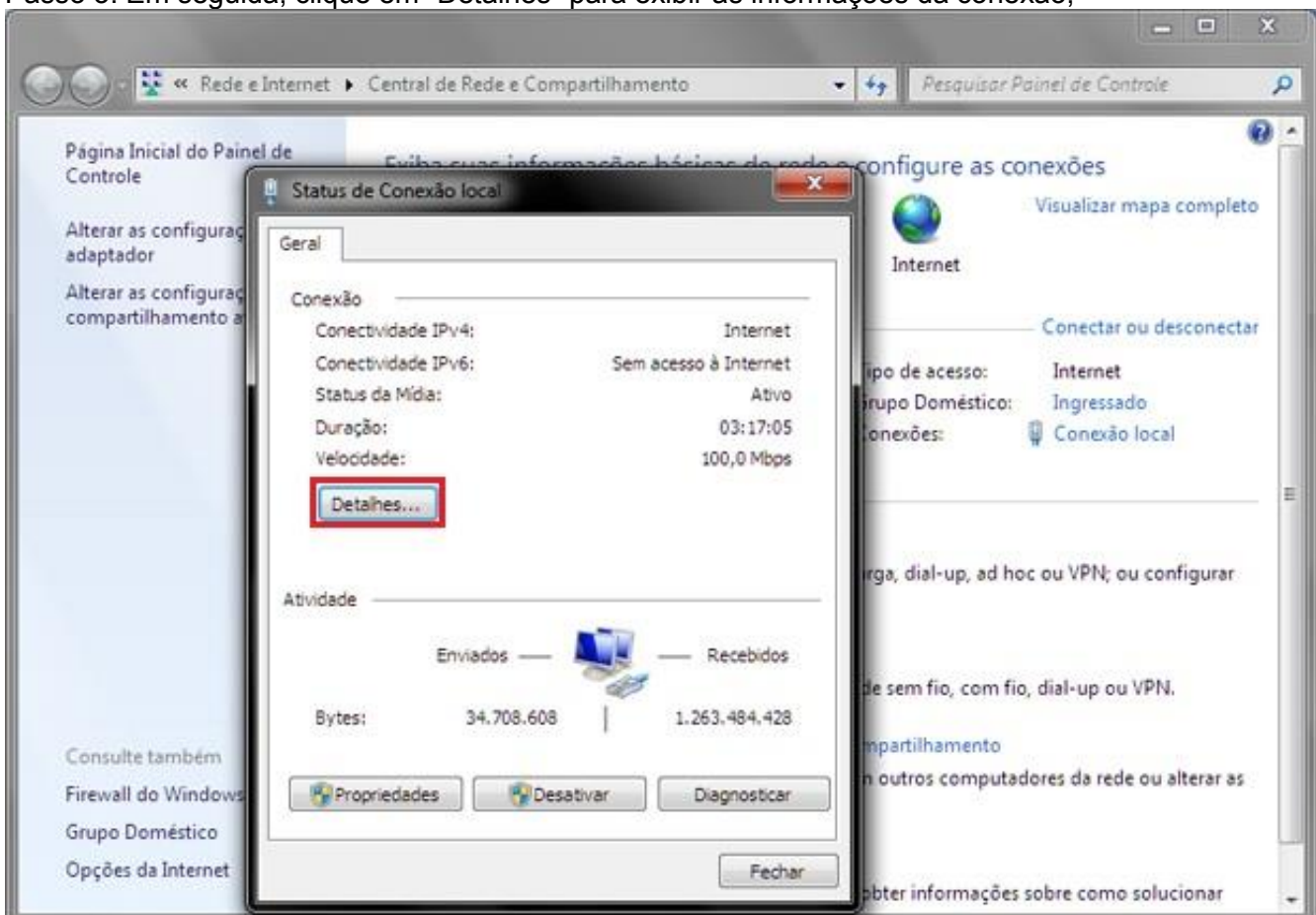
Acessando a Central de Rede e Compartilhamento (Foto: Reprodução/Ramon Cardoso)

Passo 2. Localize a “Conexão Local” ou "Conxão de Rede sem Fio" e clique sobre ela para abri-la;



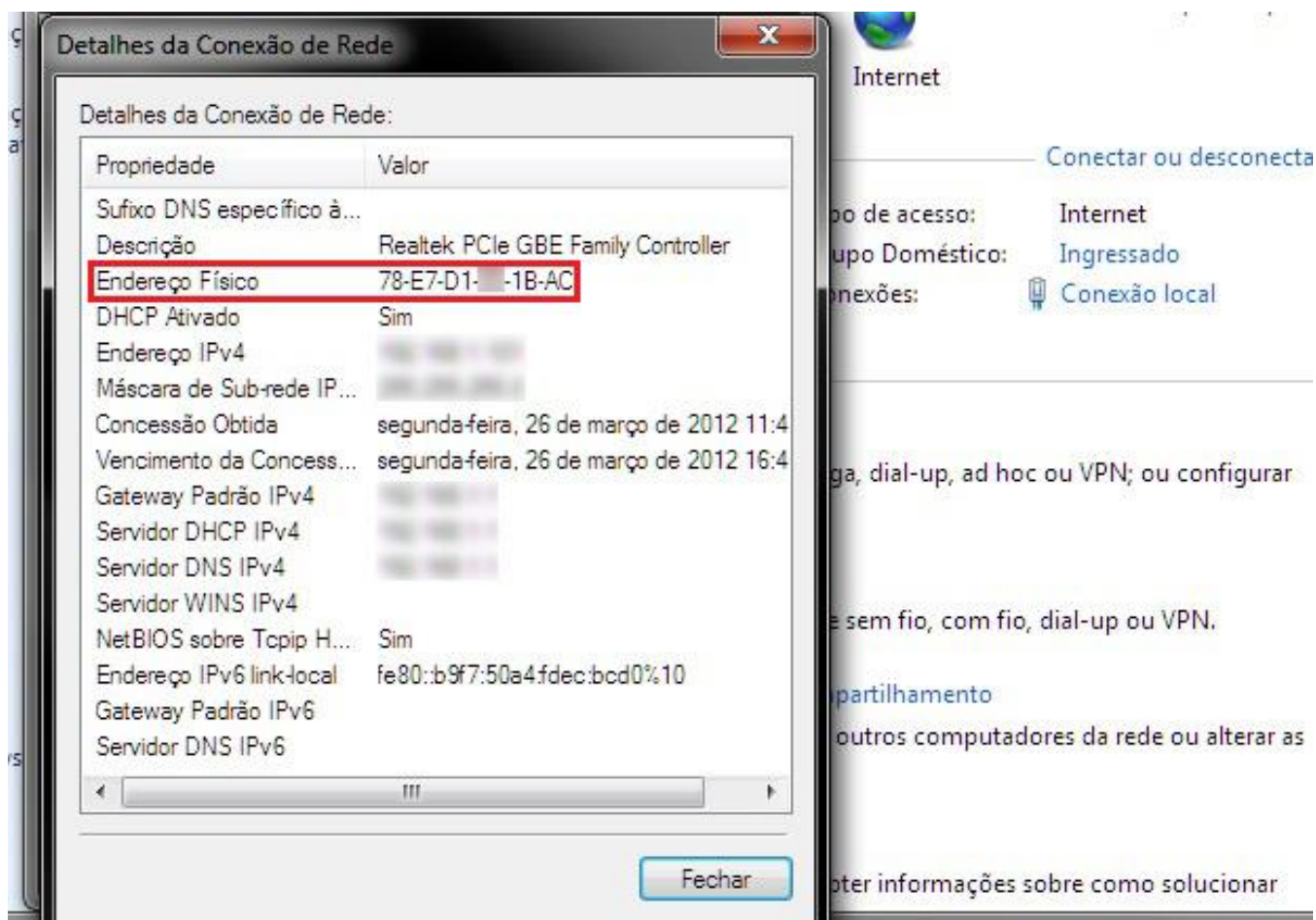
Central de Rede e Compartilhamento do Windows (Foto: Reprodução/Ramon Cardoso)

Passo 3. Em seguida, clique em "Detalhes" para exibir as informações da conexão;



Janela da Conexão Local (Foto: Reprodução/Ramon Cardoso)

Passo 4. Na janela seguinte, localize o código correspondente ao “Endereço Físico”.



Detalhes da Conexão de Rede (Foto: Reprodução/Ramon Cardoso)